

ENGAGÉS, SANS ATTENDRE

RAPPORT RSE 2024



SOMMAIRE

P.4 ENGAGÉS DIFFÉREMMENT

P.4 Janssen France c'est...
P.6 Édito

P.8 ENGAGÉS SANS ATTENDRE POUR ACCOMPAGNER LES PATIENTS

P.10 Sensibiliser et déstigmatiser
P.16 Soutenir les aidants
P.19 «Oh My day!», une journée dédiée aux patients !

P.20 ENGAGÉS SANS ATTENDRE POUR PRÉSERVER LA PLANÈTE

P.22 Baromètre santé
environnementale Janssen France
/ BVA Xsight
P.26 Le secteur de la santé
et le changement climatique
P.31 Intégrer les principes
de l'économie circulaire
pour faire évoluer nos
modes de fonctionnement

P.34 ENGAGÉS SANS ATTENDRE POUR BÂTIR UNE SOCIÉTÉ PLUS JUSTE

P.37 Promouvoir la diversité, l'équité et l'inclusion
P.41 Encourager la solidarité
P.45 Donner des ELLES à la santé

P.48 ENGAGÉS, SANS ATTENDRE, POUR SE MOBILISER EFFICACEMENT

P.50 Un engagement historique
P.50 Un engagement qui s'accélère
et gagne toute l'entreprise

JANSSEN FRANCE, C'EST:



500
COLLABORATEURS
ET COLLABORATRICES

6
DOMAINES THÉRAPEUTIQUES
Oncologie – Hématologie; Immunologie;
Neurosciences; Rétine; Hypertension artérielle pulmonaire;
Maladies Cardiovasculaires et métaboliques



18
MOLÉCULES
figurant sur la liste
des médicaments essentiels
de l'OMS



2^e
Laboratoire
pharmaceutique
français

1 RAISON D'ÊTRE
«Ensemble,
sans attendre,
pour transformer
la vie des patients»

CHIFFRES CLÉS J&J DANS LE MONDE

#2
du secteur pharma
pour ses investissements
en R&D

15Md\$
investis dans la recherche
en R&D

130 000
employés engagés
dans le monde

>460M
patients traités avec nos produits
dans le monde en 2022



QUI SOMMES-NOUS?



Nous avons tous besoin d'une planète en bonne santé.

1. SANTÉ HUMAINE ET PRÉSERVATION DE NOTRE ENVIRONNEMENT

Comment imaginer l'engagement et le travail de Janssen France pour transformer la vie des patients sans considérer l'environnement dans lequel ils évoluent ? Comment concevoir notre mission de guérir les personnes et de les maintenir en bonne santé dans un environnement qui serait délétère ?

Cela n'aurait aucun sens. Conscient de l'urgence de ces questions, Janssen France s'est engagé totalement et avec conviction dans une démarche ambitieuse : placer les enjeux environnementaux et notre Responsabilité Sociale d'Entreprise (RSE) au cœur de notre stratégie d'entreprise mais aussi au plus près des missions de tous nos collaborateurs. Entreprise mondiale de santé appartenant au groupe

Johnson & Johnson, Janssen innove chaque jour pour transformer la vie des patients. En tant qu'acteur de prévention et de soin, notre activité nous place naturellement à la croisée des grands enjeux de notre temps :

- L'accès à la santé et aux soins, et notre responsabilité vis-à-vis des patients
- L'environnement et la nécessité de préserver et rétablir la santé de la planète
- L'urgence de bâtir une société plus juste, dans laquelle chacun trouve sa place

Chacun de ces enjeux constitue un axe de la stratégie RSE au niveau mondial, mais aussi pour chacun des pays où Janssen a un ancrage fort - comme en France.

Pour répondre à ces enjeux, nous œuvrons à transformer la vie des patients, notamment par l'innovation ainsi que notre rapport à l'environnement, en menant des projets concrets ayant un réel impact sur notre empreinte.

L'innovation ne s'arrête pas aux portes du laboratoire et ne concerne pas uniquement les équipes impliquées dans la recherche. Notre responsabilité, c'est aussi innover dans la façon d'accompagner les patients, en intervenant sur toutes les étapes du cycle de vie de nos médicaments et des parcours de soin.

Transformer notre rapport à l'environnement, partout où nous le pouvons, c'est par exemple travailler sur l'empreinte carbone de la distribution de nos médicaments pour la réduire. C'est aussi, en tant qu'employeur responsable, promouvoir au quotidien toutes les facettes de la diversité et encourager la solidarité.

2. POURQUOI UN RAPPORT RSE POUR JANSSEN FRANCE ?

Les équipes Janssen France sont mobilisées depuis plus de 10 ans pour renforcer l'engagement social et environnemental du laboratoire et ont mis en place de nombreuses initiatives spécifiques à notre territoire. Cet engagement a pris une dimension nouvelle ces dernières années. Notre premier rapport RSE a d'abord été mené par un comité RSE composé de quelques salariés volontaires.

Notre comité de Direction, formé et investi sur le sujet, en sait l'importance et l'urgence. Janssen France est mobilisé dans son ensemble, collectivement et individuellement.



C'EST AUJOURD'HUI LA TOTALITÉ DE NOS COLLABORATEURS QUI SONT INVITÉS À PARTAGER LEURS IDÉES POUR AMÉLIORER NOTRE STRATÉGIE RSE.»

Ce rapport nous permet de faire état de notre ambition et de nos initiatives. Nous en publions aujourd'hui la seconde édition et nous souhaitons communiquer en toute transparence sur l'évolution de notre sensibilité RSE et sur chacune des actions que nous mettons en place.

L'engagement de Janssen France est avant tout celui de ses équipes, qui œuvrent pour faire bouger les lignes, comme Janssen France l'a toujours fait. Et ce n'est qu'un début, car les enjeux s'accroissent ! Œuvrer avec les associations de patients, aider les aidants, favoriser l'économie circulaire, promouvoir l'engagement solidaire : ces sujets sont au cœur des priorités de l'entreprise.

C'est ensemble, en travaillant avec nos parties prenantes, que nous renforcerons nos engagements et que nous construirons nos preuves, afin d'avoir un impact positif, fort et durable sur le monde qui nous entoure. C'est aussi le sens de notre raison d'être : « Ensemble, sans attendre, pour transformer la vie des patients » ■

DELPHINE AGUILÉRA-CARON
Présidente de Janssen France



**ENGAGÉS,
SANS ATTENDRE,
POUR ACCOMPAGNER
LES PATIENTS
ET LES AIDANTS**

Répondre aux besoins des patients, c'est avant tout donner accès à des thérapies innovantes qui répondent au mieux à leurs attentes, parfois en offrant des solutions thérapeutiques de rupture pour des besoins médicaux non encore couverts.

Dès les phases de Recherche et de Développement, comme par exemple pendant les études cliniques, nous nous impliquons pour faciliter l'accès aux traitements. Nous nous engageons à fournir aux patients, à leurs proches et aux associations qui les représentent toutes les informations, connaissances et soutiens nécessaires pour accéder aux soins et les utiliser de manière optimale, en étant pleinement intégrés dans leur parcours de santé.

Pour mener à bien les différentes études cliniques déployées sur le sol français, Janssen s'appuie sur une équipe dédiée, de plus de 150 collaborateurs, répartis sur l'ensemble de territoire.

Cette équipe travaille avec les établissements et les professionnels de santé pour optimiser cette chaîne de valeur si importante pour les patients français.

En outre, nous reconnaissons l'importance des aidants, trop souvent négligés alors qu'ils jouent un rôle crucial dans le soutien et le bien être des patients. Notre engagement est donc de les accompagner également, car leur contribution est essentielle pour véritablement changer les parcours de vie !

LA CLÉ DE NOTRE ENGAGEMENT, C'EST LA CO-CONSTRUCTION AVEC TOUS NOS PARTENAIRES DÈS LE STADE DE LA RECHERCHE.

En facilitant l'accès aux traitements, Janssen contribue à atteindre l'objectif de développement durable n°3 des Nations Unies, « L'accès à la santé », ainsi que l'objectif n°17, « Partenariats pour la réalisation des objectifs ».

1. SENSIBILISER ET DESTIGMATISER

Convaincu que l'accès à l'information peut véritablement transformer le quotidien des patients et de leurs proches, Janssen France place l'engagement auprès des associations de patients et d'aidants au cœur de ses priorités, en imaginant de nouvelles formes de collaboration. Cette approche consiste à travailler main dans la main avec elles ou avec des patients experts pour élaborer ensemble des projets novateurs et impactants. Le laboratoire soutient également de nombreuses campagnes de sensibilisation sur les maladies. L'objectif est de sensibiliser le grand public, parfois en démystifiant certaines maladies peu connues, grâce à une meilleure information sur ces pathologies et sur les associations qui s'en occupent et peuvent délivrer de l'information.

↘
24
MILLIONS

C'est le nombre de patients atteints de maladies chroniques en France en 2022.

SOURCE :
— L'état de santé de la population en France, Les dossiers de la DREES n°102, Septembre 2022
www.drees.solidarites-sante.gouv.fr/sites/default/files/2022-09/DD102EMB.pdf



Maladies Inflammatoires Chroniques de l'Intestin (MICI)

— Campagne retour à la vie normale en partenariat avec l'association AFA Crohn RCH France

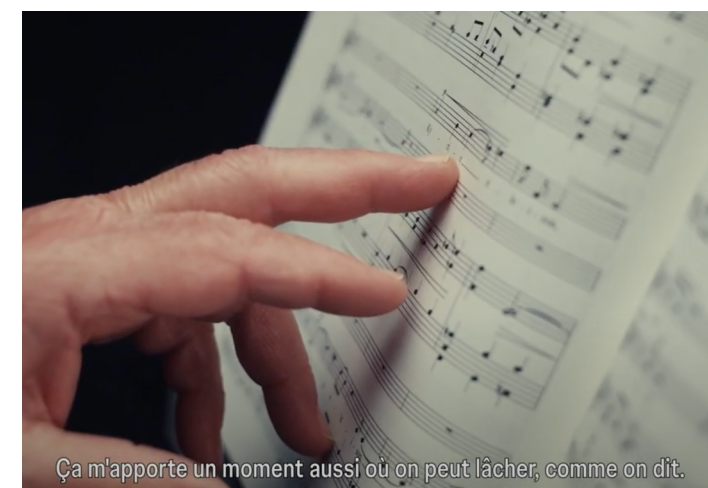
Les conséquences physiques et psychiques des maladies chroniques comme les Maladies Inflammatoires Chroniques de l'Intestin (MICI) ainsi que les traitements associés pèsent sur la vie au quotidien, que ce soit au niveau des activités physiques, de la qualité de vie ou de la santé mentale des personnes qui en sont atteintes.

Dans les MICI, de nombreux progrès thérapeutiques ont été réalisés laissant entrevoir la possibilité d'un « retour à une vie normale malgré la maladie » pour les patients.

Afin de mieux comprendre ce qu'un « retour à la vie normale » signifie pour les professionnels de santé et les patients, Janssen a mis en place le baromètre « Patients MICI : vers une vie normale », interrogeant plus de 600 patients et gastro-entérologues (hospitaliers et libéraux) sur ce sujet.

Les résultats de ce baromètre ont fait l'objet d'une brochure remise aux médecins et d'une campagne de sensibilisation auprès des professionnels de santé, lancée lors des Journées Francophones d'Hépatogastroentérologie et d'Oncologie Digestive (JFHOD) 2023.

— Pour mieux connaître l'association AFA Crohn RCH : www.afa.asso.fr



Ça m'apporte un moment aussi où on peut lâcher, comme on dit.



Campagne LLC (Leucémie Lymphoïde Chronique) (LLC) – Vivre avec une LLC sans jamais renoncer

— En partenariat avec l'association ELLyE

Au-delà de notre engagement pour mettre à disposition des personnes atteintes de LLC (Leucémie Lymphoïde Chronique) nos dernières innovations thérapeutiques, nous les soutenons dans leur parcours de soins et de vie avec pour objectif d'améliorer leur qualité de vie pour qu'ils continuent à « Vivre sans jamais renoncer ».

Pour traduire cet engagement, nous avons co-construit avec l'association de patients ELLyE une campagne de communication, « Vivre avec la LLC, sans jamais renoncer ». Cette campagne repose sur une vidéo impactante avec les témoignages de trois patients qui partagent leur histoire de vie et sur un visuel qui interpelle.

— Pour mieux connaître l'association ELLyE : www.ellye.fr



Dépression: Plateau TV Expertise Santé (Top Santé) avec l'association UNAFAM

Dans le cadre de la journée mondiale de la dépression du 27 octobre 2023, Janssen a participé à une table ronde pour une émission « Expertise Santé » autour de la dépression. Les invités ont pu revenir sur les différents types de dépressions, les innovations dans le domaine de la neurosciences chez Janssen ainsi que l'importance pour les patients de parler de leur maladie à leurs proches.

— Pour mieux connaître l'association UNAFAM: www.unafam.org



LES RELATIONS DE CONFIANCE ET LES PARTENARIATS QUE NOUS ÉTABLISSONS AVEC LES ASSOCIATIONS DE PATIENTS ET D'AIDANTS SONT CLÉS POUR LA PERTINENCE ET LA QUALITÉ DES ACTIONS DE SENSIBILISATION QUE NOUS DÉVELOPPONS AVEC EUX.»



BRIGITTE BAIS,
Responsable du pôle patients
Janssen France



19

ASSOCIATIONS

de patients partenaires en 2023



10

CAMPAGNES

d'information et de sensibilisation en 2023



Sexo Bulle en partenariat avec l'association Française des Malades du Myélome Multiple (AF3M)

Le myélome multiple, et plus généralement les cancers et leurs traitements, peuvent perturber de façon importante la qualité de vie et en particulier la vie affective, intime et sexuelle. Souvent par pudeur, les patients et leurs partenaires n'osent pas évoquer ces questions avec les professionnels de santé.

Pour répondre à ce besoin, Janssen, les docteurs Pierre Bondil et Arnaud Zeler, onco-sexologues, et respectivement Président et Administrateur de l'AIUS, et l'association de patients AF3M ont coconstruit avec les docteurs Cyrille Hulin et Gaëlle Labouré, respectivement hématologues au CHU de Bordeaux et au CH de Libourne, le programme Sexo Bulle, destiné aux médecins, soignants, patients et aidants pour ouvrir sereinement une bulle de dialogue sur la vie intime, sans tabou ni gêne.

L'objectif est de sensibiliser à l'importance de la préservation de la santé sexuelle comme un pilier de la prise en charge, au même titre que les effets indésirables.

Sexo Bulle a été décliné sur différents supports (posters, questionnaire patient, remis patients et médecins, chevalet éducationnel), en vidéos (capsule vidéo conseils pour ouvrir le dialogue avec les patients), et relayé dans la presse, sur les réseaux sociaux (posts et vidéos) et sur le site internet de l'AF3M.

La campagne Sexo Bulle a également été lancée auprès des collaborateurs via un dispositif de communication interne : un challenge autour d'un quiz pour tout savoir sur la santé sexuelle dans le myélome multiple, une conférence en présence d'un sexologue et de l'association de patients AF3M.

— Pour mieux connaître Sexo Bulle: www.youtube.com

— Pour mieux connaître l'association AF3M: www.af3m.org

Vogue avec un Crohn

Janssen France est fier de soutenir Pierre-Louis Attwell et son projet #VogueavecunCrohn qui porte haut la voix des personnes atteintes de Maladies Inflammatoires Chroniques de l'Intestin (MICI) notamment avec une 9ème place lors de la dernière transat Jacques Vabre en novembre 2023.

Vogue avec un Crohn, c'est l'histoire de Pierre-Louis, un jeune de 16 ans atteint de la Maladie de Crohn qui rêvait de large et d'aventures en mer.

L'idée était de communiquer largement sur les MICI et particulièrement auprès du grand public qui connaît peu ou mal ces maladies.

Vogue avec un Crohn devient également un symbole d'espoir pour les 300.000 personnes atteintes de MICI en France en portant haut et fort le message « Même malade, tout est possible ! ».

Plus qu'un simple message d'espoir pour les patients, Pierre-Louis et son projet deviennent de véritables acteurs de la santé en mettant sans cesse l'expérience patient au cœur des échanges.

— Pour suivre les aventures de Pierre-Louis Attwell : www.vogueavecuncrohn.com





2. SOUTENIR LES AIDANTS

En France, pas moins de 11 millions de personnes suspendent leur propre vie pour prendre soin d'un proche malade ou dépendant. Convaincu de l'importance capitale des aidants dans le parcours de soins et de leur impact majeur sur la santé publique, Janssen France a pris l'engagement depuis 2016, de se mobiliser en leur faveur. L'objectif est de mettre en lumière cette réalité de l'aidance, pour sensibiliser le plus grand nombre, mais aussi de les soutenir et de les accompagner, quel que soit le domaine thérapeutique concerné.

Cette démarche, ancrée dans une étroite collaboration avec les associations de patients et d'aidants, est renforcée par un partenariat historique avec la Compagnie des Aidants, et avec le Collectif « Je t'Aide » pour des initiatives de sensibilisation. La Compagnie des Aidants est une association qui a développé sur tout

le territoire français un réseau d'entraide et d'échanges entre aidants destiné aux aidants de personnes fragilisées par la maladie, le handicap et/ou le grand âge. Les collaborateurs qui sont eux-mêmes des aidants ne sont pas oubliés : Janssen France a mis en place un système solidaire de dons de jours de congés pour ceux ayant besoin de prendre soin d'un proche.

Janssen France soutient la Caravane « Tous aidants » initiée par la Compagnie des aidants

Depuis 2018 nous sommes à l'origine et participons à la caravane « Tous Aidants », une action de terrain d'envergure nationale dont l'objectif est d'aller au-devant des aidants afin de répondre à leurs questions et de les orienter vers les structures locales adaptées. Cette caravane sillonne la France de juin à octobre.



→
11
MILLIONS
d'aidants en France.

50%
DES AIDANTS
travaille et doit concilier sa vie privée, sa vie professionnelle et sa vie d'aidant.

60%
DES AIDANTS
sont des aidantes.

#TOUS AIDANTS

SOURCES
— Stratégie nationale « Agir pour les aidants » 2020-2022 : bilan de la mise en œuvre des mesures
— Site internet Ministère du Travail, de la santé, de la solidarité (publication octobre 2022)



3. «OH MY DAY!», UNE JOURNÉE DÉDIÉE AUX PATIENTS

Pour la 3^{ème} année consécutive, nous avons convié le 16 novembre 2023 toutes les associations de patients et d'aidants avec lesquelles nous collaborons à participer à une journée d'écoute, de partage et d'échanges.

Co-construite avec un Comité de pilotage composé de membres d'associations de patients et d'aidants, cette journée a permis de réunir les participants autour d'ateliers collaboratifs et d'une plénière. Les associations présentes ont ainsi pu travailler sur leurs relations avec les bénévoles, avec les professionnels ou avec les institutions publiques et comprendre leur rôle dans les données de santé.

Grand témoin : Anne-Sophie Joly (Fondatrice et Présidente du Comité Nationale des Associations d'Obèses)

Thèmes des ateliers : relations avec les bénévoles ; relations avec les institutions publiques ; relations avec les professionnels de santé

Organisées par Janssen France depuis 2021, les rencontres Oh My Day ! favorisent les échanges entre les associations de patients partenaires, dans toutes les aires thérapeutiques ■



ENGAGÉS, SANS ATTENDRE, POUR PRÉSERVER LA PLANÈTE



Quel serait le sens de notre mission qui vise à transformer la vie des patients si nous n'étions pas sensibles à l'état de la planète, sur laquelle ils vivent, sur laquelle nous vivons tous ?

Au-delà de simplement administrer des traitements, transformer notre impact sur l'environnement est essentiel : la santé humaine ne peut être dissociée de la santé de la Terre.

En tant qu'acteur clé dans le domaine de l'innovation thérapeutique, nous reconnaissons l'importance de la santé environnementale qui prend en compte l'interdépendance de santé humaine, de la qualité de l'environnement et de la santé animale. Cet engagement nous pousse à constamment chercher à réduire l'impact environnemental de nos opérations, de nos produits et de notre chaîne d'approvisionnement.

C'est donc tout naturellement que nous nous sommes engagés avec toutes nos collaboratrices et tous nos collaborateurs à transformer aussi nos habitudes, interrogeant nos fonctionnements, nos process au prisme de leur impact sur l'environnement.

Nous mettons progressivement en œuvre des initiatives d'économie circulaire et nous améliorons la gestion de la chaîne d'approvisionnement des médicaments, en portant

une attention particulière à la logistique, à l'emballage, au recyclage et à la gestion des déchets.

Mobilisé pour l'environnement, Janssen contribue à 5 des 17 Objectifs de Développement Durable des Nations Unies.

1. BAROMÈTRE SANTÉ ENVIRONNEMENTALE JANSSEN FRANCE / BVA XSIGHT

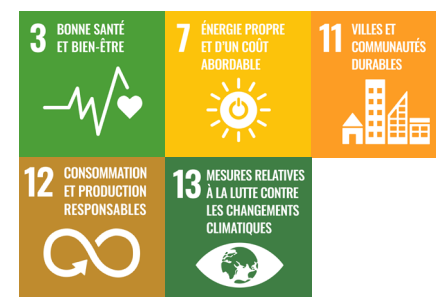
L'écoute attentive de nos parties prenantes est au cœur de notre stratégie RSE. Nous avons ainsi souhaité avec ce baromètre mesurer l'adéquation de notre stratégie RSE avec les attentes des Professionnels de santé.

Au delà d'illustrer l'importance croissante de la transition écologique dans le corps médical, ce baromètre est pour nous un outil d'amélioration et une source d'inspiration. Son contenu nous permet d'identifier de nouvelles actions et synergies à mettre en place pour réduire notre impact.

Parmi les enseignements de ce baromètre, la confirmation que les préoccupations environnementales sont ancrées dans le quotidien des professionnels de santé : ils sont nombreux à mettre en place des écogestes pour limiter leur empreinte écologique dans leur vie personnelle comme professionnelle.

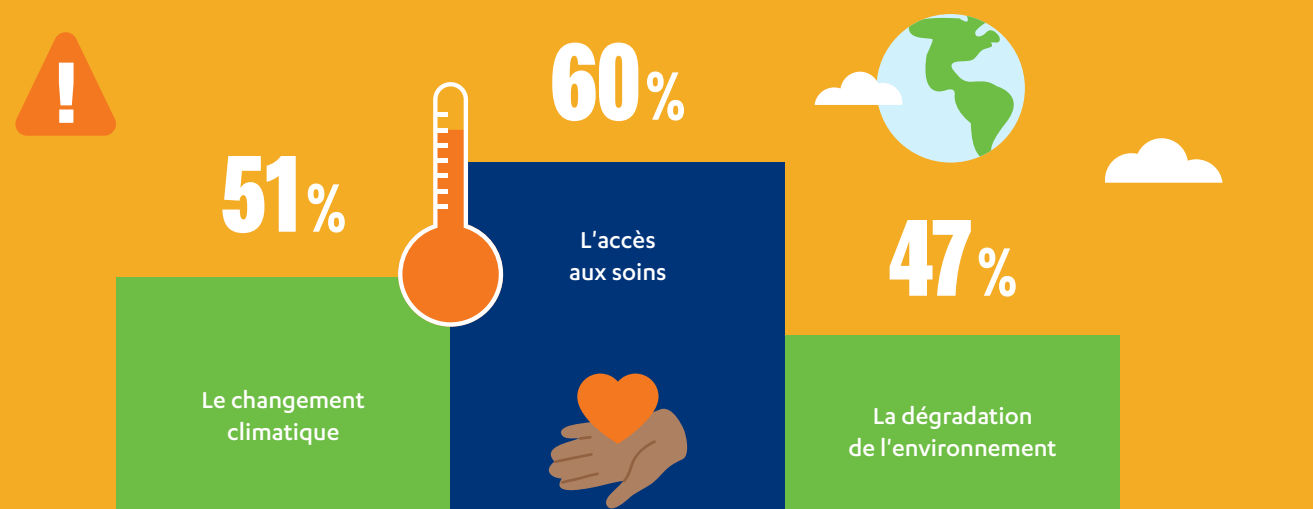
Les soignants et pharmaciens, volontaires pour modifier leurs habitudes afin de protéger l'environnement, pointent toutefois un manque d'informations sur les bonnes pratiques à mettre en place.

OBJECTIFS DE DÉVELOPPEMENT DURABLE

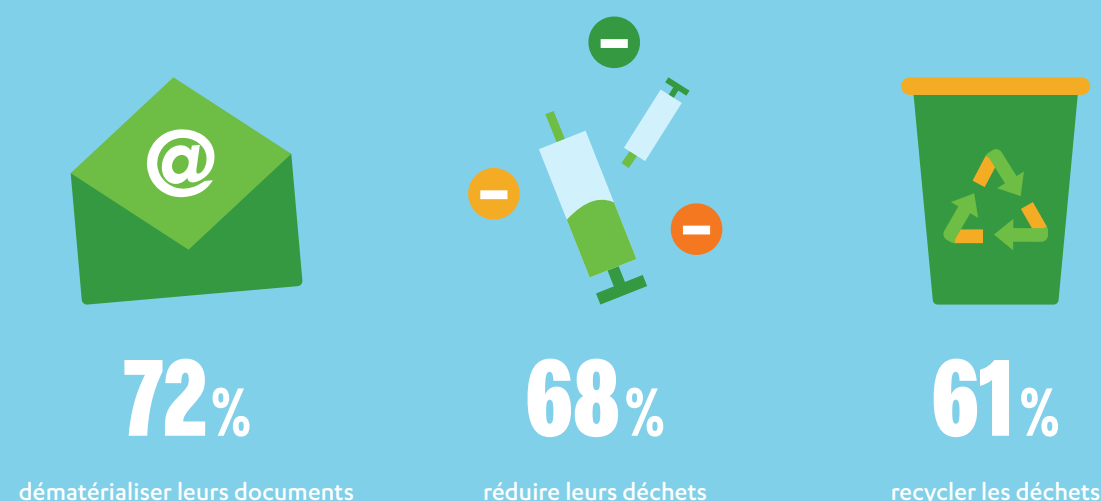


PRINCIPAUX ENSEIGNEMENTS DU BAROMÈTRE SANTÉ ENVIRONNEMENTALE JANSSEN FRANCE / BVA XSIGHT

2 enjeux environnementaux dans le top 3 des préoccupations des médecins



Lors de leurs journées de travail, les professionnels de santé ont pris l'habitude de :



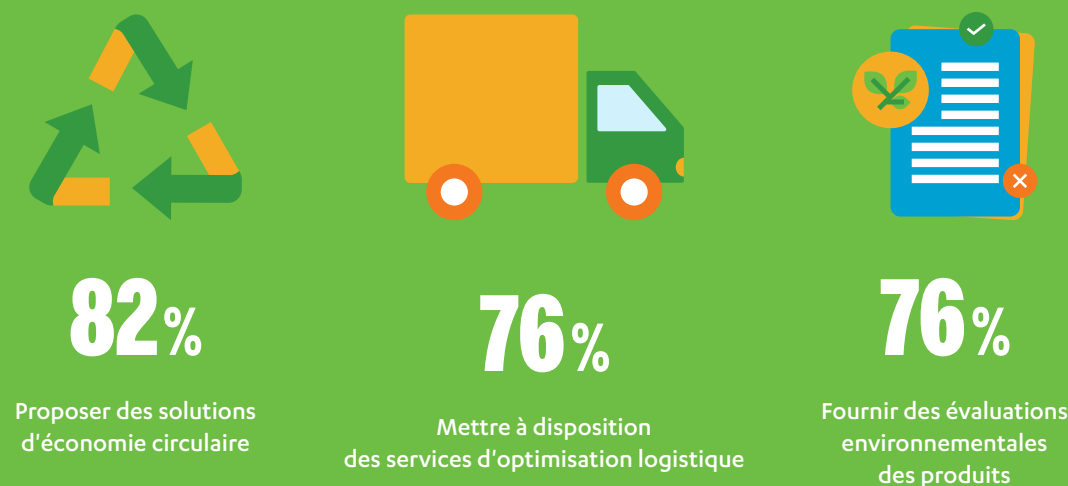
95% des soignants estiment que l'environnement a un impact sur la santé physique ou mentale de leurs patients

→ RENDEZ-VOUS SUR NOTRE SITE POUR DÉCOUVRIR TOUS LES RÉSULTATS DE NOTRE BAROMÈTRE SUR LA SANTÉ ENVIRONNEMENTALE!

www.janssen.com/france/barometre-sante-environnementale



Les professionnels de santé prônent des solutions collectives portées par l'État, les autorités sanitaires et les industriels de la santé





SOURCES:
 — www.jnj.com/our-societal-impact
 — [Rapport décarbonons la santé – Shift Project: www.theshiftproject.org](http://www.theshiftproject.org)
 — H4H
 — [Our approach to climate action: www.jnj.com](http://www.jnj.com)
 — [Health for Humanity report: Page 11, 72](http://www.healthforhumanityreport.com)

-23%

DES ÉMISSIONS

de gaz à effet de serre du groupe Johnson & Johnson

2. LE SECTEUR DE LA SANTÉ ET LE CHANGEMENT CLIMATIQUE

Selon l'Organisation Mondiale de la Santé, le changement climatique est considéré comme la plus grande menace du siècle pour la santé humaine. Les recherches montrent qu'il affecte la santé de nombreuses manières, notamment en modifiant les schémas de maladies infectieuses, en augmentant les événements climatiques extrêmes, la chaleur, les risques de sécheresse et d'insécurité alimentaire.

Le secteur de la santé a lui-même un impact significatif sur le climat. En effet, il contribue à hauteur de 49 millions de tonnes équivalent CO₂, soit plus de 8% de l'empreinte carbone de la France. Le premier facteur contribuant à ces émissions est l'achat de médicaments, responsable de près de 30% des émissions totales du secteur.

Conscients de cette réalité et de l'urgence d'agir pour préserver la santé humaine, nous déployons depuis plusieurs années une stratégie à long terme de décarbonation de nos activités mais aussi de l'ensemble de notre chaîne de valeur.

La trajectoire de décarbonation du groupe Johnson & Johnson a ainsi été validée par la ScienceBased Targets Initiative (SBTi) comme étant aligné avec les accords de Paris. Sur les scopes 1 & 2, les émissions de gaz à effet de serre ont été réduites en valeur absolue de 23% entre 2021 et 2023.

Au sein de Janssen France, nous déclinons cette stratégie locale, selon nos spécificités et notre périmètre d'action.

Nous réalisons le bilan carbone de Janssen France sur les 3 scopes, couvrant ainsi l'ensemble de notre chaîne de valeur. Conformément à la réglementation, les résultats de notre bilan carbone sont publiés sur la plateforme de l'ADEME.

— [Fiche identité - Consultation formulaire de publication - Bilans GES: \[ademe.fr\]\(http://ademe.fr\)](#)

Les résultats actuellement disponibles correspondent à l'année 2019, notre année de référence. Ils seront prochainement actualisés sur la base de l'exercice 2023, nous permettant ainsi de rendre compte de nos progrès en matière de réduction des émissions.

Parallèlement, nous effectuons un bilan carbone annuel à des fins internes pour suivre l'évolution de nos émissions et piloter efficacement notre stratégie climat. Nous réalisons également un travail de fond pour construire notre trajectoire – en constante amélioration.

De plus, étant donnée notre récente scission avec l'entité grand public Johnson & Johnson Santé Beauté France, nous mettons à jour notre trajectoire de décarbonation locale, initialement conçue pour l'ensemble des entités et sites français du groupe Johnson & Johnson.

Pour nous inscrire dans une démarche collective, Janssen France participe également aux travaux du LEEM, l'organisation professionnelle des Entreprises du médicament, sur la décarbonation du secteur de la santé et participe à plusieurs groupes de travail engagés sur la transition écologique de notre industrie.

— Que fait-on concrètement pour réduire notre empreinte carbone?

Sobriété

Dans le cadre du plan de sobriété énergétique présenté par le gouvernement français en 2022, Janssen s'est engagé à contribuer à l'objectif de réduction de 10% de la consommation énergétique nationale.

Conscient que les entreprises ont un rôle majeur à jouer dans l'atteinte de ces objectifs, les mesures suivantes ont été mises en place :

- Adaptation des consignes de température pour le chauffage et la climatisation,
- Éclairage de l'immeuble : les zones de circulation et les bureaux non occupés sont éteints le soir et le week-end, des capteurs de présence sont mis en place pour le parking, les salles de réunion et les couloirs,
- Mise en place d'un système de zoning dans le bâtiment chaque vendredi afin de

concentrer l'éclairage et le chauffage sur un seul étage : le taux d'occupation des locaux est faible chaque fin de semaine en raison des règles de télétravail,

- Réalisation d'un diagnostic de performance énergétique du bâtiment,
- Suivi précis et régulier de nos consommations d'énergie,
- Sensibilisation des salariés à des écocgestes (éteindre son écran, sa lampe de bureau, etc.).

L'engagement de nos collaborateurs nous a permis de dépasser les objectifs que nous nous étions fixés.

«FAIRE PREUVE DE SOBRIÉTÉ POUR RÉDUIRE NOS CONSOMMATIONS ÉNERGÉTIQUES»

Au-delà des activités de Janssen France, des actions de réduction des consommations énergétiques sont déployées sur l'ensemble des opérations du groupe Johnson & Johnson (y compris les usines dans lesquelles sont produits les médicaments mis sur le marché par notre filiale).

Énergies renouvelables

Depuis 2023, 100% de l'électricité utilisée sur les sites de Janssen en Europe est issue de sources renouvelables.

Pour aller encore plus loin dans le développement des énergies renouvelables, le groupe Johnson & Johnson investit dans des technologies innovantes, notamment la géothermie profonde.

Déployée sur l'une des usines européennes de production de médicaments Janssen à Beerse en Belgique, l'utilisation de l'énergie géothermique a permis une diminution de 30% des émissions de gaz à effet de serre de Janssen en Belgique

-23%

DE CONSOMMATIONS ÉNERGÉTIQUES

sur le siège de Janssen Fr versus 2022, économies d'énergies de 770 315kw/h.

SOURCE:
 — Chiffres clefs 2023
 Facilities Management:
sharepoint.com

-10%

DIMINUTION DE NOTRE INTENSITÉ ÉNERGÉTIQUE (TJ/BILLION \$) PAR RAPPORT À 2021.

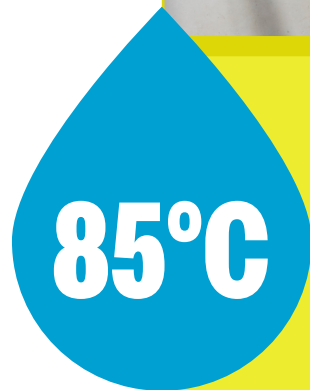
Les consommations énergétiques du groupe J&J diminuent également en valeur absolue passant de 9,3 TJ à 8,9 TJ entre 2021 et 2023.



Comment fonctionne la géothermie?

Le principe de la géothermie, ou chaleur géothermique, est très simple : de l'eau chaude à 85°C est pompée dans une nappe phréatique située à 2,4 km de profondeur. La chaleur est extraite via un échangeur de chaleur, puis distribuée vers notre usine par un réseau dédié. Cela nous permet d'alimenter les bâtiments et les processus de production avec la chaleur nécessaire. Ensuite, l'eau refroidie retourne dans le même aquifère où elle peut être réchauffée par la chaleur naturellement présente dans la terre. La géothermie profonde est donc une source d'énergie durable et inépuisable.

SOURCES :
 — www.jnj.com
 — www.rti.be
 — www.janssen.com



Promouvoir l'énergie renouvelable sur l'ensemble de notre chaîne de valeur

Chez Johnson & Johnson, nous sommes pleinement conscients de l'importance de l'approche collective pour relever les défis de la transition énergétique.

C'est pourquoi nous avons uni nos forces avec dix-neuf autres leaders de l'industrie pharmaceutique pour lancer Energize, une initiative visant à décarboner la chaîne d'approvisionnement pharmaceutique mondiale. Energize réunit les laboratoires suivants : Amgen, AZ, Biogen, Boeringer Ingelheim, BMS, Charles River, Chiesi, GSK, Haleon J&J, Merck, Novartis, Novo-Nodisk, Pfizer, Roche, Sanofi, Takeda, Teva et UCB.

Ce programme novateur, piloté par le groupe français Schneider Electric, a pour but de sensibiliser les principaux fournisseurs de l'industrie aux opportunités d'approvisionnement en énergies renouvelables et de les accompagner dans leur transition vers des solutions énergétiques durables. Des centaines de fournisseurs sont déjà inscrits sur la plateforme du programme.

En 2022, nous sommes allés encore plus loin en annonçant une nouvelle collaboration appelée « Activate ». Cette initiative rassemble cinq entreprises pharmaceutiques afin de soutenir les fournisseurs d'ingrédients pharmaceutiques actifs dans leurs efforts de décarbonation.

SOURCES :
 — www.perspectives.se.com
 — www.janssen.com

Nous engageons nos fournisseurs dans la préservation de l'environnement

Les fournisseurs et prestataires du groupe Johnson & Johnson sont engagés dans le Supplier Sustainability Program.

Basé sur une évaluation EcoVadis, organisme reconnu pour ses évaluations en matière de développement durable, ce programme nous permet de mobiliser notre chaîne de valeur et de mettre en place une démarche d'amélioration continue.

Mobilité

Faciliter l'usage de véhicules hybrides ou électriques

Nous avons réalisé, avec notre partenaire 1km à pied, un plan de mobilité. Ce plan de mobilité vise à améliorer tous les déplacements liés à l'activité de notre organisation (domicile-travail, professionnels, visiteurs et fournisseurs, etc.). Un certain nombre d'actions font déjà partie de notre quotidien :

- L'évolution de la flotte automobile vers un parc hybride puis électrique. En particulier, nous avons cette année fait appel à l'expertise d'une société spécialisée « Nelson » pour définir la meilleure stratégie d'électrification de notre parc de véhicules,
- Le télétravail, avec deux jours de présence obligatoire au bureau par semaine,
- La formation à l'éco-conduite,
- La possibilité pour les salariés éligibles à un véhicule de statut de faire le choix d'une indemnité financière au lieu de bénéficier d'un véhicule,
- L'installation au siège de Janssen France à Issy les Moulineaux de 50 bornes électriques de recharge pour les véhicules hybrides/électriques, à disposition de tous,
- L'aménagement d'un parking pour les vélos avec casiers et prises de recharge afin d'encourager la mobilité douce. Une journée Solicycles organisée au siège de l'entreprise permet chaque année depuis 2022 de faire réparer ou vérifier son vélo.

— Quel est l'impact des essais cliniques sur le réchauffement climatique?

Les équipes de recherche et développement de Janssen ont récemment réalisé une étude d'envergure pour évaluer les émissions de gaz à effet de serre des études cliniques. Grâce à l'utilisation de l'Analyse du Cycle de Vie (ACV), des essais représentatifs de toutes les phases et de plusieurs domaines thérapeutiques ont été étudiés.

Les premiers résultats, concernant les études de phase 1, ont été publiés et offrent un éclairage précieux sur les principales sources d'émissions. Il s'agit d'une première étape importante pour mieux comprendre les impacts environnementaux de la recherche clinique.

Illustration des résultats en français

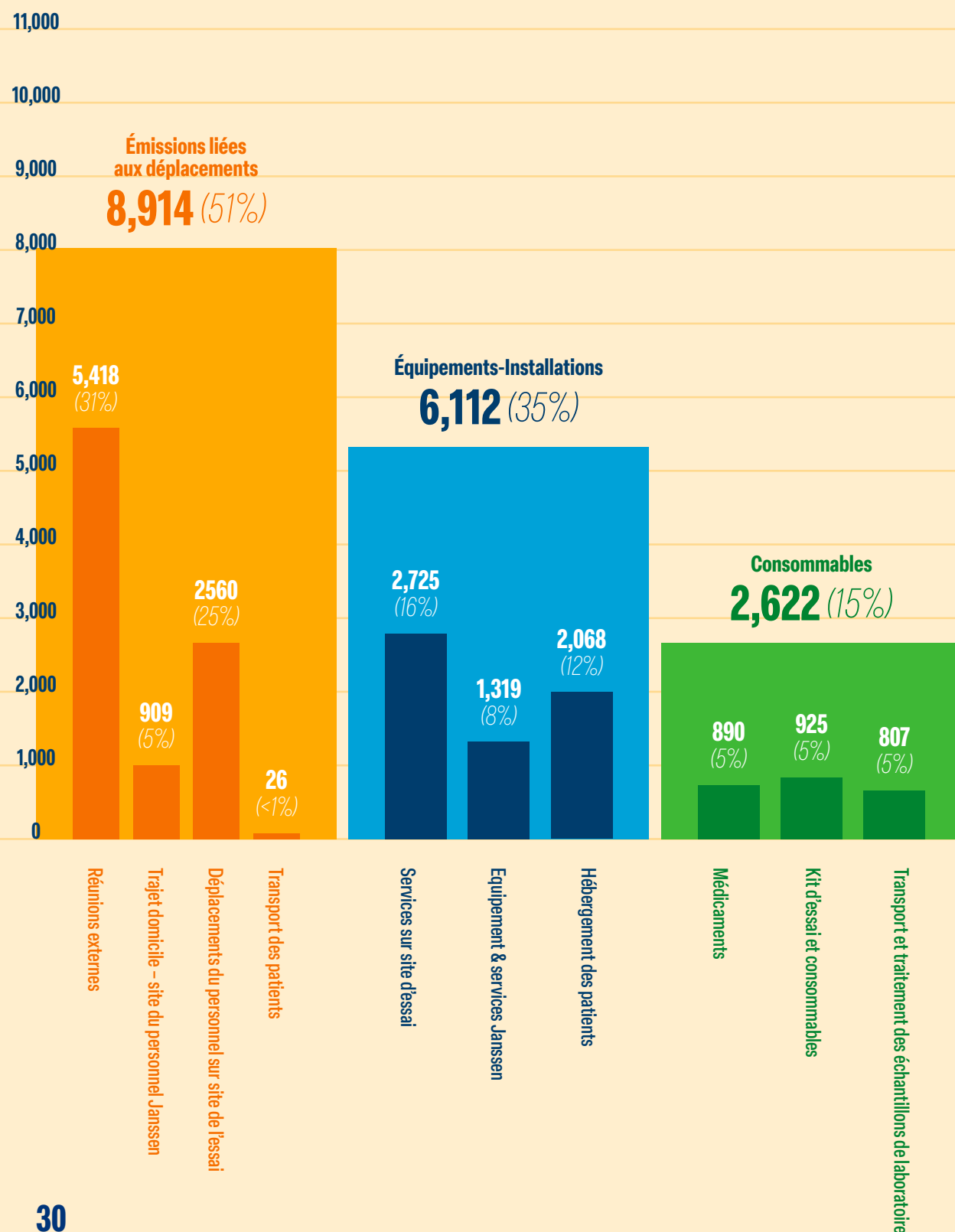
L'objectif est de minimiser l'empreinte carbone des essais cliniques, tout en continuant à développer des thérapies innovantes pour les patients. Des pistes de décarbonation prometteuses sont envisagées, telles que la décentralisation des essais ou la réduction du gaspillage de médicaments.

L'analyse a été étendue à l'évaluation de ce même bilan pour les études de phase II et III. Un centre hospitalier français a été impliqué dans cette évaluation. Cette analyse est en cours de finalisation.

La recherche et développement de Janssen fixera ensuite des objectifs de réduction de l'émission de gaz à effet de serre pour l'implémentation de ses prochains protocoles.

SOURCE OFFICIELLE - ARTICLE DE RECHERCHE PUBLIÉ :
 — Climate footprint of industry-sponsored clinical research: an analysis of a phase-I randomised clinical study and discussion of opportunities to reduce its impact | BMJ Open

**ÉMISSIONS CARBONE DES ESSAIS CLINIQUES
EN ÉQUIVALENT DE KILOS DE CO2 (kgCO2e)**



3. INTÉGRER LES PRINCIPES DE L'ÉCONOMIE CIRCULAIRE POUR FAIRE ÉVOLUER NOS MODES DE FONCTIONNEMENT

La transition vers une économie circulaire est l'un des piliers clés de notre stratégie RSE. Nous nous efforçons de réduire notre production de déchets, de maximiser la réutilisation des matériaux et de recycler nos produits en fin de vie.

En repensant nos manières de travailler et les services que nous proposons, nous cherchons à optimiser l'utilisation des ressources et à minimiser leur impact sur l'environnement. Chez Janssen France, ces initiatives sont déployées sur nos chaînes de distributions mais également auprès de nos fournisseurs.

En parallèle, le groupe Johnson & Johnson déploie une stratégie d'éco conception pour intégrer les principes de l'économie circulaire dès les premières étapes du cycle de vie de nos médicaments.

L'optimisation des commandes continue avec notre programme « Cap Logistique »

Depuis 2012, les équipes de Janssen France développent le programme Cap Logistique. L'idée est à la fois simple et innovante. Il s'agit d'accompagner les hôpitaux, pharmaciens et répartiteurs dans une démarche d'optimisation des flux logistiques lors de leurs commandes de médicaments. Cap Logistique apporte un bénéfice à la fois économique et environnemental aux hôpitaux ou grossistes souscrivant à ce service.

Moins de cartons, c'est moins de déchets. Moins de transports, c'est moins de camions sur les routes. Et in fine c'est aussi un coût moindre. Sans oublier la garantie d'un meilleur accès aux médicaments.

Cap Logistique améliore l'empreinte carbone de la distribution de médicaments. En 2023, ce programme a permis une optimisation significative de notre chaîne de distribution :

- pour le canal Hôpital, c'est une diminution de 11% des livraisons,
- les livraisons tous grossistes confondus ont diminué de 7%.

Ces réductions se font en parallèle d'une augmentation des ventes.

DROM-COM: des solutions innovantes pour les territoires ultra-marins

Conscients des enjeux environnementaux et des spécificités logistiques rencontrées dans les DROM-COM, nous travaillons sur des solutions innovantes afin d'améliorer la fin de vie des emballages isothermes utilisés pour le transport sécurisé de nos médicaments sensibles.

Une filière de recyclage des enregistreurs de température pérennisée

Initié en mars 2021 en partenariat avec ecosystem, Poséidon est un dispositif de rapatriement des enregistreurs de température expédiés avec les médicaments dans les emballages isothermes vers les territoires d'Outre-Mer. L'objectif est de contribuer à la fin de vie et au recyclage de ces déchets électroniques. Comment ça marche ? Pour garantir leur recyclage, Janssen a choisi d'organiser leur rapatriement vers l'Hexagone. Les établissements de santé et les grossistes dans les territoires et départements ultramarins ont à disposition dans l'emballage isotherme une enveloppe prépayée. Une fois réceptionnés en France, les enregistreurs sont ainsi dépollués et recyclés.

Une expérimentation pour anticiper le réemploi de nos emballages tertiaires

Pour continuer notre investissement dans les DROM-COM, nous avons lancé en 2023 une expérimentation visant la récupération des emballages isothermes en Martinique. À travers cette phase de test, nous souhaitons prouver la viabilité opérationnelle et environnementale du processus de collecte et de rapatriement que nous avons co-construit avec nos partenaires hospitaliers, grossistes et transporteurs.

Notre expérimentation se poursuivra au cours de l'année 2024. Si cette initiative est couronnée de succès, nous pourrions envisager dans un second temps le réemploi de ces emballages, qui sont à l'heure actuelle à usage unique.

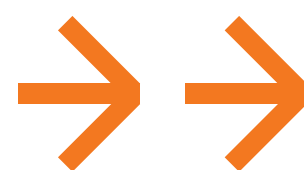
↓
DEPUIS LE LANCEMENT LE 8 MARS 2021, 1932
sondes ont déjà été récupérées et recyclées.

EN 2023, 699
sondes ont été récupérées.



La collaboration, clé de voûte de nos projets d'économie circulaire

La collaboration étroite avec nos partenaires, qu'ils soient hospitaliers, grossistes ou encore fournisseurs, est au cœur de nos projets d'économie circulaire. Nous travaillons main dans la main pour atteindre un objectif commun : développer des solutions adaptées aux réalités terrain, efficaces et pérennes. Cette approche collaborative nous permet de créer des projets solides, à la fois bénéfiques pour l'environnement et pour nos parties prenantes.



Des stands éco responsables conçus avec Galis

Janssen France est présent sur de nombreux salons et événements tout au long de l'année. Pour cela nous disposons d'un stand d'exposition modulable et dédié, que nous réutilisons. Nous avons étudié l'impact environnemental de l'utilisation d'un tel stand et cherché à l'améliorer : réutilisation de la structure et des revêtements, choix des matériaux, gestion des déchets, réduction des consommations énergétiques, etc.



Notre stand a reçu le label « Engagé RSE » au niveau confirmé, délivré par le Groupe AFNOR après une évaluation rigoureuse de 55 critères basés sur l'ISO 26 000.

Ces critères couvrent divers domaines : la gouvernance, le déploiement de la démarche RSE, les ressources humaines, les relations et conditions de travail, les modes de production et de consommation durables, ainsi que l'ancrage territorial.

Ce succès est le résultat d'une collaboration forte entre Janssen France et notre partenaire standiste, GALIS. Ainsi, cette réussite est une illustration concrète de la manière dont nous pouvons accélérer la transition écologique à travers une démarche d'achats responsables et par l'engagement de nos fournisseurs.

— Focus sur notre démarche de mobilisation collective

Nos projets d'économie circulaire reconnus par l'ANAP (Agence Nationale d'appui à la performance des établissements de santé et médico-sociaux)

Nos projets Poséidon et Cap Logistique ont été sélectionnés pour intégrer la « Plateforme de partage des Bonnes Pratiques » de l'ANAP. Cette plateforme, lancée en collaboration avec la section H de l'Ordre national des pharmaciens et l'OMEDIT Île-de-France, vise à recenser et promouvoir des initiatives écologiques innovantes dans le secteur de la santé.

Nous sommes fiers d'avoir contribué à cette démarche de mobilisation collective en partageant nos meilleures pratiques et nos retours d'expériences.



NOUS SOMMES FIERS D'AVOIR MAINTENU NOTRE NOTE DE A++ MALGRÉ DES QUESTIONS DE PLUS EN PLUS PRÉCISES ET EXIGEANTES.»

La démarche de développement durable de Janssen France récompensée par l'indice vert de la CAHPP (centrale d'achat hospitalière privée et publique)

Janssen France a obtenu de nouveau en 2023 la note A++ à l'indice vert de la CAHPP. Nous répondons à cet indice annuellement depuis 8 ans.



À travers ce baromètre annuel et ses 42 questions, la CAHPP évalue la démarche de développement durable de ses fournisseurs.

Notre score de **93/100** témoigne de l'engagement RSE de Janssen France.

« Chez Janssen, nous voyons l'indice vert comme un levier d'amélioration continue. C'est pourquoi nous avons souhaité aller plus loin dans la démarche en nous portant volontaire pour être audité par la CAHPP » ■



**ENGAGÉS,
SANS ATTENDRE,
POUR BÂTIR UNE SOCIÉTÉ
PLUS JUSTE**

OUR CREDO
 WE BELIEVE OUR FIRST RESPONSIBILITY IS TO OUR PATIENTS AND PATIENTS TO MOTHERS AND FATHERS.
 WE MUST PROVIDE HIGH QUALITY PRODUCTS AND SERVICES.
 WE MUST STRIVE TO PROVIDE VALUE, REDUCE OUR COSTS AND MAINTAIN REASONABLE PRICES.
 CUSTOMERS' ORDERS MUST BE SERVED PROMPTLY AND ACCURATELY.
 OUR BUSINESS MUST BE JUST AND ETHICAL.
 WE ARE RESPONSIBLE TO OUR EMPLOYEES WHO WORK WITH US THROUGHOUT THE WORLD.
 WE MUST PROVIDE AN INCLUSIVE WORK ENVIRONMENT WHERE EACH PERSON MUST BE CONSIDERED AS AN INDIVIDUAL.
 WE MUST RESPECT THEIR DIVERSITY AND DIGNITY AND RECOGNIZE THEIR MERIT.
 THEY MUST HAVE A SENSE OF SECURITY, BELONGING AND PURPOSE IN THEIR JOBS.
 COMPENSATION MUST BE FAIR AND APPROPRIATE AND WORKING CONDITIONS CLEAN, ORDERLY AND SAFE.
 WE MUST SUPPORT THE HEALTH AND WELL-BEING OF OUR EMPLOYEES AND HELP THEM FULFILL THEIR FAMILY AND OTHER PERSONAL RESPONSIBILITIES.
 EMPLOYEES MUST FEEL FREE TO MAKE SUGGESTIONS AND COMPLAINTS.
 THERE MUST BE EQUAL OPPORTUNITY FOR EMPLOYMENT, DEVELOPMENT AND ADVANCEMENT FOR THOSE CAPABLE.
 WE MUST PROVIDE HIGHLY CAPABLE LEADERS AND THEIR ACTIONS MUST BE JUST AND ETHICAL.

AND MAINTAIN THE USE, PROTECTING
 OUR FINAL RESPONSIBILITY
 MUST MAKE A SOUND
 IDEAS. RESEARCH MUST
 DEVELOPED, INVESTMENT
 PAID FOR. NEW EQUIPMENT
 PROVIDED AND NEW
 CREATED TO PROVIDE
 ACCORDING TO THE
 REALIZE A FAIR RETURN



Chez Janssen France,

65%

DES EFFECTIFS

sont des femmes, tout comme 65% des managers, des directeurs et des membres du Comité de Direction.

Parce que transformer la vie des patients, implique également la construction d'une société plus équitable, où chacun trouve sa place. Nous nous investissons quotidiennement pour promouvoir la diversité, l'équité, l'inclusion et pour encourager la solidarité.

L'engagement de Janssen et du groupe Johnson & Johnson en faveur de la diversité, de l'équité et de l'inclusion fait partie des valeurs historiques et fondamentales du groupe. Au fil des années, cet engagement s'est étendu pour aborder également des questions telles que le handicap, le dialogue intergénérationnel et la lutte contre l'homophobie, en établissant des partenariats avec des acteurs majeurs impliqués dans ces transformations essentielles de notre société.

femmes-hommes, Janssen France est engagé dans de nombreux programmes d'inclusion pour accompagner les personnes handicapées, les communautés LGBTQ, les communautés multiculturelles ou encore les millenials.



4 ÉDUCATION DE QUALITÉ	5 ÉGALITÉ ENTRE LES SEXES	10 INÉGALITÉS RÉDUITES

« NOUS NOUS DEVONS D'OFFRIR UN ENVIRONNEMENT DE TRAVAIL INCLUSIF, OÙ CHACUN DOIT ÊTRE CONSIDÉRÉ DANS SON INDIVIDUALITÉ. NOUS DEVONS RESPECTER LA DIVERSITÉ ET LA DIGNITÉ, ET RECONNAÎTRE LES MÉRITES DE CHAQUE PERSONNE. »

Credo de Johnson & Johnson, rédigé en 1943

1. PROMOUVOIR LA DIVERSITÉ, L'ÉQUITÉ ET L'INCLUSION

Parce que la diversité et l'inclusion constituent un facteur de performance, d'innovation et de richesse, Janssen France a depuis de nombreuses années mis l'accent sur des dispositifs les favorisant. Le groupe entend ainsi offrir un environnement de travail diversifié, équitable et inclusif, dans lequel chacun trouve sa place et où les différences de points de vue, de cultures, de genres, de parcours et d'expériences stimulent la créativité et conduisent à des solutions innovantes qui, in fine, contribuent à transformer la vie des patients. Outre des dispositifs favorisant l'équité

Chez Janssen France, 65% des effectifs sont des femmes, tout comme 65% des managers, des directeurs et des membres du Comité de Direction.

— Le leadership au féminin, un engagement fort pour Janssen

Convaincu qu'une culture inclusive est essentielle au succès de l'entreprise, Janssen France participe activement au programme interne mondial intitulé Women's leadership & Inclusion (WLI). Initié en 1996 aux États-Unis, WLI, actif en France depuis 2012, il s'appuie sur le partage d'expériences, la rencontre de role-models, ou la mise en place d'un réseau d'alliés hommes, avec pour but d'inclure le plus de volontaires possibles motivés pour faire

gagner l'égalité femmes-hommes dans l'entreprise. Fondé sur le volontariat, ce groupe offre aussi une mise en réseau et des possibilités d'enrichissement personnel ou professionnel au travers du mentorat, de formations spécifiques ou de conférences inspirantes.

→ **Quatre autres groupes de volontaires sont aussi actifs dans le pays** : Open & Out (LGB-TQ+), Next Generation (Millenials), Alliance for Diverse Abilities (Handicap) et Amena (multiculturalité).

— **L'égalité femmes-hommes, pierre angulaire de l'égalité professionnelle**

Instauré avec la loi « Pour la liberté de choisir son avenir professionnel » de septembre 2018, l'index de l'égalité professionnelle a pour ambition de réduire l'écart des rémunérations des femmes vis-à-vis des hommes.

Désormais, l'égalité salariale à poste équivalent entre les femmes et les hommes en entreprise fait l'objet d'une obligation de résultats, et non plus simplement d'une obligation de moyens.

Avec l'index de l'égalité femmes-hommes, chaque année, nous mesurons l'impact des actions menées au sein de Janssen en France pour une meilleure égalité professionnelle. Sous la forme d'une note sur 100, l'index se compose de cinq grands critères qui évaluent les inégalités entre les femmes et les hommes.

Notre engagement pour une plus grande diversité, équité et inclusion nous a permis d'obtenir en 2023 le score de **93/100** à l'index de parité femmes-hommes.

Par ailleurs, notre entreprise a développé une approche répondant aux besoins de la parentalité qui permet aux hommes comme aux femmes de bénéficier d'un congé lors de l'arrivée d'un enfant. Ainsi, en cas de naissance ou d'adoption, les pères ont dorénavant droit à 12 semaines de congé parental payé à 100%: une mesure qui permet de gommer l'invisibilisation des femmes pendant les congés maternité et de laisser aux pères la possibilité de passer du temps avec leur famille... et qui pourrait aussi faire évoluer favorablement le partage des tâches domestiques !



— **Promouvoir l'inclusion sous toutes ses formes et de multiples manières**

Handicap / Faire bouger les lignes, ensemble

Pour la 5ème année consécutive et fort du succès des années précédentes, le 23 novembre 2023 Johnson & Johnson était mobilisé pour le DuoDay, événement incontournable de la Semaine Européenne pour l'Emploi des Personnes Handicapées (SEEPH).

L'opération DuoDay a permis la formation de duos entre des personnes en situation de handicap et des professionnels d'entreprise lors d'une journée d'immersion.

Pourquoi participer au DuoDay ?

Pour lever les préjugés et faire avancer les mentalités en matière d'emploi des personnes en situation de handicap.

Et pour tous, c'est avant tout vivre une expérience valorisante et enrichissante !





IL N'Y A PAS D'ENTREPRISE QUI GAGNE DANS UN MONDE QUI PERD. NOUS AVONS TOUS, QUEL QUE SOIT NOTRE MÉTIER LA RESPONSABILITÉ INDIVIDUELLE ET COLLECTIVE D'AGIR. LA CAPACITÉ DE TRANSFORMATION QUE PORTENT LES ENTREPRISES EST UN FORMIDABLE VECTEUR DE CHANGEMENT. UTILISONS-LE !»



VALÉRIE PERRUCHOT GARCIA,
Directrice de la Communication,
des Patients et de la RSE



Soutenir les femmes qui s'engagent dans les filières scientifiques

Partenaire de l'Université de Rouen, Janssen France se mobilise pour inciter les étudiantes à s'engager dans les filières scientifiques. En octobre 2023, une quinzaine de prix ont été remis pour la première fois à des étudiantes engagées dans des filières scientifiques sur le Campus de l'Université de Rouen-Normandie afin de les encourager et de mieux les accompagner dans leur parcours professionnel.



2. ENCOURAGER LA SOLIDARITÉ

À l'écoute des besoins de l'ensemble des parties prenantes qui l'entoure, notre entreprise encourage aussi la solidarité. D'une part en facilitant l'engagement des collaborateurs. D'autre part en favorisant le mécénat de compétences.

forme en ligne, les collaborateurs s'inscrivent, la plateforme s'occupe de la mise en relation et gère l'administratif.

22 septembre 2023 : une journée pour s'engager

L'engagement sociétal de Johnson & Johnson se concrétise par de nombreuses actions et ce, depuis de nombreuses années.

Point d'orgue de l'année, la journée solidaire invite l'ensemble de nos équipes à dédier du temps pour répondre aux besoins d'associations. En nous appuyant sur la plateforme Vendredi, nous avons mobilisé, le vendredi 22 septembre, plus de 230 collaborateurs pour soutenir 27 associations.

NOUS SOMMES RESPONSABLES ENVERS LES COMMUNAUTÉS DANS LESQUELLES NOUS VIVONS ET TRAVAILLONS.

Credo Johnson & Johnson

La journée solidaire, comment ça marche ?

La journée solidaire permet à tous les collaborateurs de donner de leur temps tout au long de l'année pour mener des missions de solidarité.

Pour faire se rencontrer les besoins des associations et la volonté des salariés de s'engager concrètement à leurs côtés, les collaborateurs de Janssen France ont ainsi la possibilité de consacrer de 1 à 5 jours par an, pris sur leur temps de travail, à des missions solidaires.

Avec la plateforme Vendredi, dont Janssen est partenaire depuis 2019, nous facilitons l'engagement solidaire de nos collaborateurs.

Vendredi est une plateforme d'engagement citoyen mise à la disposition des entreprises partenaires.

→ L'enjeu ? Simplifier la gestion de toutes les actions solidaires émanant des associations et permettre de mettre en œuvre du mécénat de compétences. Le principe est simple : les associations postent leurs besoins sur la plate-



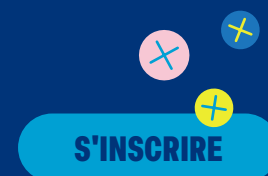
EN 2023, LES COLLABORATEURS DE JANSSEN ONT CONSACRÉ PLUS DE 2074 HEURES SOIT 296 JOURS D'ENGAGEMENT EN MÉCÉNAT DE COMPÉTENCES POUR AIDER LES ASSOCIATIONS.»

ANNIE RIBEYRE,
Chargée de relation patients
et des projets RSE



L'IMPACT SOCIAL ET ENVIRONNEMENTAL

Suivi de l'engagement 2023 - Johnson & Johnson Global



1 118

INSCRITS SUR VENDREDI

+50% d'inscription vs 2022



315

COLLABORATEURS
ENGAGÉS SUR DES MISSIONS
EN ASSOCIATION

↗ 3 fois plus qu'en 2022



329

COLLABORATEURS
ENGAGÉS AU TOTAL

↗ 2 fois plus qu'en 2022



40

COLLABORATEURS
AYANT SUIVI DES PARCOURS
DE SENSIBILISATION



→ **2 074**
HEURES

SOIT 296 JOURS

Focus sur la Journée Solidaire



≈ **235**

COLLABORATEURS
ENGAGÉS



4,9/5

NOTE MOYENNE
DES COLLABORATEURS



+ 20

ASSOCIATIONS
SOUTENUES



3. DONNER DES ELLES À LA SANTÉ

Faire progresser l'égalité à l'hôpital

Encourager le monde de la santé à changer son regard pour sortir des stéréotypes et s'engager dans une démarche de mixité : tel est l'objectif de l'association Donner des ELLES à la santé, créée en 2020 sous l'impulsion de Janssen France. Née de la rencontre entre les femmes de Janssen, profondément engagées dans l'égalité femmes-hommes dans le monde de la santé, et de femmes médecins à l'hôpital, elle se fonde sur un constat mutuel et une envie partagée : celle de faire progresser l'égalité femmes-hommes à l'hôpital.

En dépit de la féminisation indéniable du métier de médecin – 60% des étudiants en médecine sont aujourd'hui des étudiantes, il y a encore trop peu de femmes à des postes à responsabilité dans les hôpitaux en France : seulement 22% de femmes Professeures des universités-praticiennes hospitalières (PUPH) et 12% de femmes doyennes de Facultés. Et ce, alors même que la mixité est un facteur de cohésion et d'innovation. Une situation qui donne envie de faire bouger les lignes, en utilisant et mutualisant les bonnes pratiques issues de notre industrie et en donnant aux femmes médecins la possibilité de prendre des postes à responsabilité.



L'association Donner des Elles à la Santé est composée d'un collectif d'acteurs publics et privés et d'un comité de pilotage de 17 membres. Elle est soutenue par Janssen France, Sirius Customizer, Johnson & Johnson MedTech, FHF, FEHAD, Conférence des doyens de médecine, Inserm, UNICANCER, la Région Île-de-France, FITC et Jeunes Médecins.

Le baromètre DDL Janssen France Ipsos

Pour la 4^{ème} année consécutive, notre baromètre annuel réalisé avec IPSOS dresse un constat sans appel : les discriminations professionnelles à l'encontre des femmes médecins sont toujours aussi importantes.

→ **82%** des femmes se sont senties discriminées du fait de leur sexe au cours de leur carrière.

→ **62%** pensent qu'à travail égal les hommes sont plus valorisés (vs 22% des hommes).

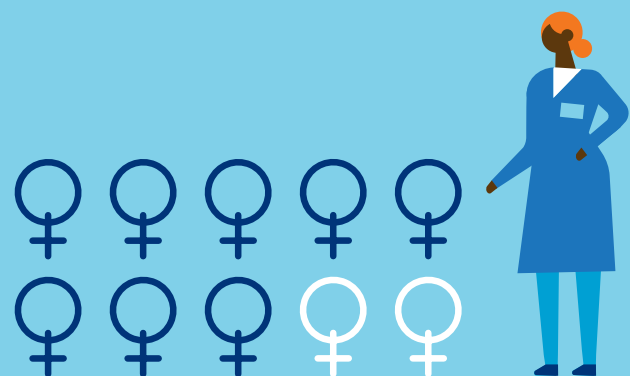
→ **31%** des femmes déclarent s'être vu refuser un poste à responsabilités parce qu'elles étaient des femmes.

Face à ce bilan préoccupant, nous sommes engagés, chez Janssen France, aux côtés de l'association Donner des ELLES à la santé et des établissements de santé pour le déploiement d'une démarche visant à accélérer le mouvement vers l'égalité femmes-hommes ■

↓
60%
DES ÉTUDIANTS
en médecine sont
aujourd'hui des étudiantes

23%
c'est le pourcentage de
femmes médecins PU-PH





82%

PLUS DE 8 FEMMES SUR 10

dans le milieu hospitalier se sont déjà senties discriminées au cours de leur carrière du fait de leur sexe

30%

des femmes médecins déclarent avoir subi des gestes inappropriés à connotation sexuelle ou des attouchements sans leur consentement

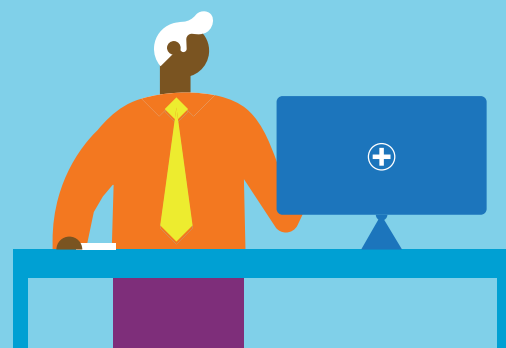
« Tu devrais te maquiller plus souvent. Mets-toi en jupe ou en robe. »

« Le collègue m'a touché les fesses à plusieurs reprises [...] et a continué alors que je lui demandais de stopper. »



78%

des femmes médecins ont été victimes de comportements sexistes



SEULS 49%

des médecins hospitaliers considèrent que les règles de nomination aux postes à responsabilité sont transparentes

Trop de femmes se détournent des postes à responsabilité :



1 MÉDECIN SUR 2

prêt à engager son établissement dans la démarche

Le travail continue et de nombreux établissements s'engagent pour faire évoluer la situation

55%

des médecins hospitaliers se disent aujourd'hui prêts à se mobiliser contre les discriminations professionnelles à l'encontre des femmes en lançant la démarche Égalité dans leur établissement



SEULES 36%

d'entre elles souhaitent se voir proposer de nouvelles responsabilités





**ENGAGÉS,
SANS ATTENDRE,
POUR SE MOBILISER
EFFICACEMENT**

Transformer la vie des patients, c'est leur laisser une planète en bonne santé économique, socialement équitable et écologiquement soutenable. Nous nous engageons à nous mobiliser efficacement et sans attendre, en devenant tous acteurs d'un développement vraiment durable.

À l'occasion de la publication de ce rapport, Janssen remercie toutes celles et ceux qui s'engagent au quotidien sur la base du volontariat pour aller plus loin, pour faire bouger les lignes et pour améliorer les performances de l'entreprise, que ce soit sur le plan économique, social, sociétal ou environnemental.

1. UN ENGAGEMENT HISTORIQUE

C'est le Credo, ce texte fondateur rédigé en 1943 par Robert Johnson, qui guide la responsabilité de Janssen France vis-à-vis de ses parties prenantes : d'abord la responsabilité auprès des patients, médecins et personnels de santé, mais aussi auprès des collaborateurs de l'entreprise. Sans oublier les communautés auprès desquelles Janssen France vit et travaille.

L'engagement responsable de Janssen France contribue à l'atteinte de 4 Objectifs de Développement Durable des Nations Unies.

SOURCES :
— Johnson & Johnson Health for Humanity report 2021

OBJECTIFS DE DÉVELOPPEMENT DURABLE



— Un temps d'avance grâce à l'engagement de nos équipes

L'engagement de Janssen France repose sur la dynamique spontanée des collaborateurs, précurseurs pour répondre aux enjeux contemporains. Le projet Cap Logistique en témoigne : au départ, en France, ce sont les équipes commerciales qui l'ont initié, en réfléchissant à la manière de gérer différemment les flux de commandes avec les hôpitaux pour améliorer l'empreinte carbone. Il en est de même de l'enjeu Diversité, Équité & Inclusion, porté et mis en œuvre chez Janssen France sur la base du volontariat. C'est bien chaque collaborateur, quel que soit son rôle dans l'entreprise, qui est invité à porter et incarner les engagements responsables de Janssen France en se les appropriant et en proposant des initiatives s'inscrivant dans la stratégie proposée.

— Une démarche organisée

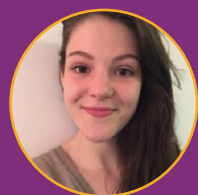
Si ce sont les collaborateurs qui initient et portent les actions responsables de Janssen France, le pilotage de la démarche est assuré par un Comité RSE qui priorise les engagements de l'entreprise et formalise des feuilles de route triennales.



**UNE ÉQUIPE DÉDIÉE
ET RENFORCÉE**



**VALÉRIE
PERRUCHOT GARCIA**
Directrice de la Communication,
de la RSE et des patients



VALENTINE BOURJOT
Responsable environnement
et RSE



SYLVIE CRONIER
Chargée de projets RSE



ANNIE RIBEYRE
Chargée de relations Patients
et de projets RSE



JULIEN ALVERNHE
Communication Corporate



JEAN PINOCHET
Projets stratégiques



AUBERY MULOT
Marketing Hématologie



AURÉLIE DEBAENE
Relations Externes



JULIE ASSEDO
Affaires gouvernementales



SABRINA NOEL
Juridique



MÉGANE BEGHEIN
Relations sociales



ALICE CONTESSE
Marketing Oncologie



FABIENNE LE THOMAS
Essais cliniques



EMILIE PALKA
Déléguée Médicale



CHEICK BAKAYOKO
Délégué Médical



MARINE BONNEFOND
CVTL Bispécifiques



CHRISTELLE MURATI
Customer Service



BENOIT BLANCHARD
Affaires Commerciales



JEAN-CLAUDE PLOU
Affaires Commerciales



FACE AUX DÉFIS ACTUELS, UNE SIMPLE PRISE DE CONSCIENCE NE SUFFIT PLUS. IL FAUT AGIR !»

— Un engagement historique

Soucieux de soutenir l'engagement de ses collaborateurs, Janssen France organise de nombreuses actions de sensibilisation et de formation autour des enjeux RSE. Semaine du développement durable, formation à la diversité, groupes de travail sur les écogestes, fresque du climat : sur tous les enjeux clés, les collaborateurs ont la possibilité de s'engager.

En outre, pour soutenir les collaborateurs ayant besoin de s'occuper d'un proche, Janssen France a mis en place un dispositif solidaire de dons de jours de congés. Lorsqu'un salarié en fait la demande, le besoin de journées de congés supplémentaires est généralement couvert par la solidarité de ses collègues en moins de 24h.

C'est aussi cela, s'engager autrement.

Semaine du Développement durable

À l'occasion des Semaines Européennes du Développement Durable, nos équipes en France se sont mobilisées pour partager l'avancement de leurs actions dans le cadre de la stratégie RSE.

Pour répondre aux enjeux du développement durable, cet événement fédérateur destiné à nos collaborateurs a pour objectif de découvrir les projets concrets menés par Janssen France et Johnson & Johnson MedTech France :

→ Un focus sur les projets phares intégrant notamment l'économie circulaire en présence de l'éco-organisme Adelphe,

→ Nos engagements pour la diversité, l'équité et l'inclusion, notamment la mise en évidence des biais inconscients,

→ Notre politique en faveur de nos salariés-aidants en présence de KLESIA et de AXA,

→ Les initiatives menées par notre partenaire Sodexo pour limiter l'impact environnemental dans notre quotidien au bureau,

→ Une sensibilisation aux enjeux de biodiversité et santé-environnement avec l'association Collectif Citoyens pour le Climat / Citizens for Climate et PIK PIK ENVIRONNEMENT,

→ La présence de notre apiculteur qui prend soin de nos abeilles

→ Un webinaire dédié à la présentation du rapport du Shift Project « Décarbonons la santé durablement » The Shift Project.



— Un engagement qui s'accélère et gagne toute l'entreprise

Face aux défis actuels, une simple prise de conscience ne suffit plus. Chez Janssen France, nous sommes convaincus que le développement de compétences approfondies est indispensable pour intégrer pleinement les considérations environnementales dans nos activités et nos décisions stratégiques.





C'est dans cet esprit que nous avons conçu une formation sur mesure pour notre comité de direction.

Comité de Direction : Artemis, une formation approfondie pour un engagement à long terme

À travers 4 modules et l'intervention d'une dizaine d'experts, ce programme a couvert les défis les plus pressants auxquels nous sommes confrontés en tant qu'entreprise de santé et a abordé diverses solutions pour renforcer notre engagement.

Fort de son succès en France, ce programme dépasse aujourd'hui les frontières de Janssen France. En effet, il a été une source d'inspiration pour d'autres filiales du groupe Johnson & Johnson, qui le déploient à leur tour, permettant ainsi un impact global !

Embarquer les collaborateurs: de la fresque du climat à une compréhension des enjeux de notre secteur

La fresque du climat réalisée en 2022 pour l'ensemble de nos salariés marque une première étape pour l'intégration des enjeux environnementaux dans notre culture d'entreprise.

Grâce à nos fresqueuses en interne, nous sommes désormais en mesure de proposer la fresque du climat dans le cadre du parcours d'intégration des nouveaux collaborateurs qui nous rejoignent.

Pour continuer l'acculturation de nos collaborateurs, nous avons sollicité cette année l'expertise du Shift Project pour mettre en lumière les enjeux spécifiques de notre secteur à travers une présentation du rapport « Décarbonons la santé pour soigner durablement » ■



Les 12 membres du comité de Direction Janssen France ont suivi un cycle de 4 modules de formation pour leur permettre tout au long de l'année de s'aligner sur les enjeux liés aux limites planétaires, à l'évolution des réglementations qui vont nous impacter en tant que filiale, à la santé environnementale et, plus largement, aux enjeux de développement durable auxquels notre secteur doit faire face.

Au premier plan à gauche, Sylvain Lambert de PwC, est venu présenter les grands enjeux de la transition climatique à l'occasion du lancement du premier module de formation.



JANSSEN-CILAG, SAS au capital de 2.956.660 euros, immatriculée au Registre du Commerce et des Sociétés de Nanterre sous le numéro B 562 033 068, dont le siège social est au : 1, rue Camille Desmoulins, TSA 91003, 92787 Issy les Moulineaux.

CP-462529 07-2024